



특 징

- 건설 현장 및 도로 교통 등에서 발생하는 진동이 인체에 미치는 영향을 평가
- 1Hz - 90 Hz의 각종 진동 분석 가능
- PC용 S/W를 이용한 데이터 분석 및 관리



구 성

- 본체
- 센서(CA-YD-101T), 센서 케이블
- PC다운용 케이블
- 배터리 4개
- 안전케이스 및 잠금 열쇠
- 프로그램 CD
- 사용 설명서

사 양(모델명 : HS6256)

- 측정범위 : 35dB - 130dB
- 주파수 범위 : 1Hz - 90Hz
- 측정방향 : X-Y 및 Z 방향
- 시간특성 : Fast(F) , Slow(S)
- 데이터 저장 : Single Measuring 3000 sets
- Regular Time 80 sets
- Data Collecting 1 sets
- 사용온도 : -20℃ ~ 60℃



소프트웨어 및 DATA 출력

Honglim Co., Ltd.

Serial No:

Measuring Start Time: 2010-11-01 17:40:11

Measuring Finish Time: 2010-11-01 17:40:12

Measuring Time: 1s

Project:

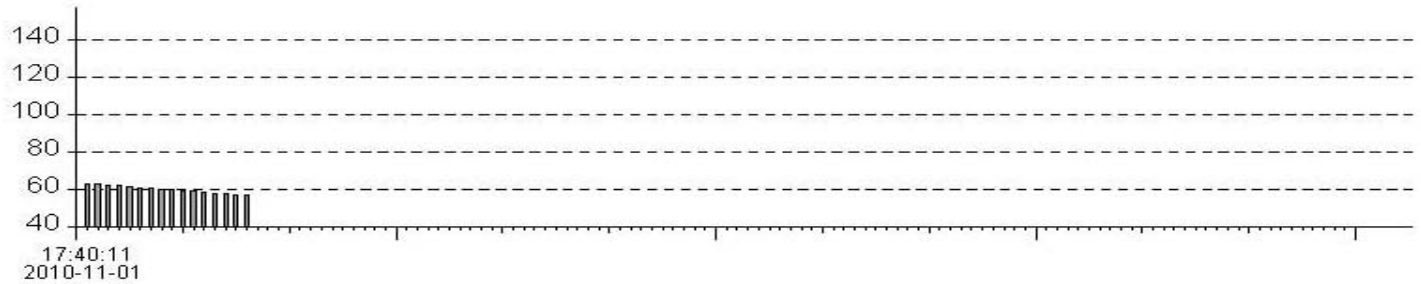
Location:

Company:

Operator:

Results:

Leq	Lae	SD	L5	L10	L50	L90	L95	Lmax	Lmin
60.5	60.5	1.9	62.4	62.0	59.4	57.0	56.6	62.9	56.2

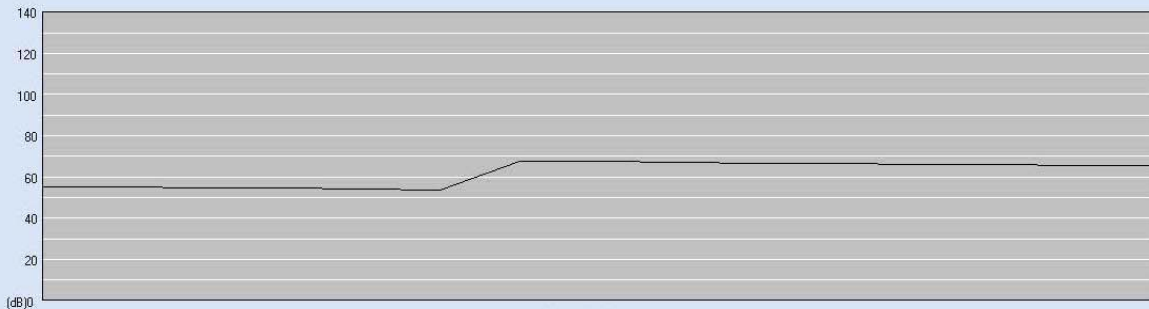


Vibration Level Meter communication - [File2.mdb]

File(E) Edit(E) View(V) Set Instrument(S) Set(I) Option(O) Help(H)



ID	Start Time	Measure Time	Number	Leq	Lae	SD	Lmax	Lmin	L95	L90	L50	L10	L5	TimeWeighting	Weighting
1	2010-11-01 17:37:08	1s	5	63.5	68.3	0.2	64.0	63.0	63.0	63.0	63.2	63.6	63.6	Fast	z
2	2010-11-01 17:37:13	1s	14	60.7	60.7	0.1	60.9	60.4	60.4	60.4	60.4	60.8	60.8	Fast	z
3	2010-11-01 17:37:18	1s	14	60.6	60.6	0.0	60.7	60.5	60.4	60.4	60.6	60.6	60.6	Fast	z
4	2010-11-01 17:39:52	1s	14	39.7	39.7	0.7	40.9	38.5	38.4	38.6	38.8	40.4	40.8	Fast	z
5	2010-11-01 17:40:01	1s	14	58.7	58.7	6.5	62.1	38.7	39.0	44.6	58.0	61.8	61.8	Fast	z
6	2010-11-01 17:40:06	1s	14	63.8	63.8	5.8	67.9	53.5	53.6	54.0	65.6	67.4	67.6	Fast	z
7	2010-11-01 17:40:11	1s	16	60.5	60.5	1.9	62.9	56.2	56.6	57.0	59.4	62.0	62.4	Fast	z
8	2010-11-01 17:37:08	1s	5	63.5	68.3	0.2	64.0	63.0	63.0	63.0	63.2	63.6	63.6	Fast	z
9	2010-11-01 17:37:13	1s	14	60.7	60.7	0.1	60.9	60.4	60.4	60.4	60.4	60.8	60.8	Fast	z
10	2010-11-01 17:37:18	1s	14	60.6	60.6	0.0	60.7	60.5	60.4	60.4	60.6	60.6	60.6	Fast	z
11	2010-11-01 17:39:52	1s	14	39.7	39.7	0.7	40.9	38.5	38.4	38.6	38.8	40.4	40.8	Fast	z
12	2010-11-01 17:40:01	1s	14	58.7	58.7	6.5	62.1	38.7	39.0	44.6	58.0	61.8	61.8	Fast	z
13	2010-11-01 17:40:06	1s	14	63.8	63.8	5.8	67.9	53.5	53.6	54.0	65.6	67.4	67.6	Fast	z
14	2010-11-01 17:40:11	1s	16	60.5	60.5	1.9	62.9	56.2	56.6	57.0	59.4	62.0	62.4	Fast	z



(주) 홍림

서울시 금천구 가산동 345-90 한라시그마벨리 1607-1608

전화 : 02-784-4233(대표) 팩스 : 02-784-4234

http : www.honglim21.com E-mail : hl1234@unitel.co.kr